



**MONTAGEANLEITUNG
MOUNTING INSTRUCTIONS
INSTRUCTIONS DE MONTAGE
INSTRUCCIONES DE MONTAJE
GUIDA AL MONTAGGIO**

**KAWASAKI
Z900RS 2018-
(NTM)**

© by MRA-Klement GmbH – 06/2018 4025066162802

MRA-Klement GmbH Siemensstr. 6 D-79331 Teningen Tel.: +49 7663 93890 Email: info@mra.de

D

MONTAGEANLEITUNG Kawasaki Z900RS 2018-

**Wir danken Ihnen für den Kauf einer MRA-Windschutzscheibe.
Bitte lesen Sie diese Montageanleitung vor der Montage gründlich durch und überprüfen Sie die
Stückliste. Wir empfehlen eine Montage durch den Fachhandel.**

Anzahl	Artikel	Artikelnr.	Benötigte Werkzeuge
1	MRA-Scheibe	---	Inbusschlüssel 3mm, 4mm
1	Halter, 1 Paar	11323	Steckschlüssel 12mm
4	Gummimuttern M5	10629	Gabelschlüssel 12mm
4	Kunststoffscheibe, 12x5x0,5mm	10635	Kreuzschlitz-Schraubendreher
4	Linsenschrauben M5x20mm	10673	
4	Distanzhülsen 3mm	10872	
4	O-Ringe 4,5x1,5	10992	
4	Linsenflachkopfschrauben M6x10mm	11291	
4	Unterlegscheiben 13x6x0,5mm	10669	

Montage der Scheibe am Motorrad:

1. Stellen Sie das Motorrad auf eine ebene Fläche.
2. Entfernen Sie den Chromlampenring (P1 + P2).
Wichtig! Messen Sie vor der Demontage der Lampeneinheit das Maß für die Höhenverstellung des Scheinwerfers, damit der Scheinwerfer nach der Montage wieder die richtige Höhe hat (P3).
3. Demontieren Sie den Scheinwerfer (P4) und anschließend das Scheinwerfergehäuse (P5)
4. Montieren Sie die mitgelieferten Haltebleche mit den M6x10mm Schrauben und den Unterlegscheiben an das Motorrad und ziehen Sie die Schrauben fest an (P5).
5. Nun montieren Sie das Scheinwerfergehäuse wieder an das Motorrad und ziehen die Befestigungsschrauben fest an. Stecken Sie jetzt den Scheinwerfer wieder an den Kabelbaum an und montieren Sie diesen wieder an das Scheinwerfergehäuse. Stellen Sie den Scheinwerfer wieder auf den vorher gemessenen Abstand ein (P6).
Wichtig! Der Scheinwerfer darf nicht zu hoch eingestellt sein – sonst können andere Verkehrsteilnehmer geblendet werden.
6. Montieren Sie jetzt den Chromlampenring wieder an den Scheinwerfer.
7. Stecken Sie die M5x20mm Linsenkopfschrauben mit den Plastikunterlegscheiben und den 3mm Distanzstücke an die MRA-Scheibe (P7).
8. Montieren Sie die MRA-Scheibe an das Motorrad und ziehen sie die Schrauben fest an (P8).
9. Zum Abschluss prüfen Sie die Beleuchtungsanlage auf ihre Funktion.

Nach Montage und danach in regelmäßigen Abständen alle Schrauben auf festen Sitz prüfen und ggf. nachziehen. Die Scheibe mit Schwamm, Wasser und neutraler Seife reinigen. Lösungsmittel, Alkohol und Benzin beschädigen die Scheibe.

*Thank you for buying a MRA Windshield.
 Read this manual carefully and check the parts list for completeness before you begin. We recommend that you have your screen fitted by an authorised workshop.*

Number	Article	Article No..	Required tools
1	MRA windshield	---	Allen key 3mm, 4mm Wrench 12mm Open-end spanner 12mm Cross head screwdriver
1	Holder, 1 pair	11323	
4	Elastic nuts M5	10629	
4	Plastic disc, 12x5x0.5mm	10635	
4	Lens head screws, M5x20mm	10673	
4	Distance sleeves 3mm	10872	
4	O-rings, 4.5x1.5	10992	
4	Flat headed screws M6x10mm	11291	
4	Washers 13x6 x0.5mm	10669	

Fitting the screen to the motorcycle:

1. Place the motorcycle on a flat surface.
2. Remove the chromium lamp ring (P1 + P2).
Important! Prior to dismantling the lamp unit, measure the size for the height adjustment of the head lamp to ensure that the head lamp has the correct height after assembly (P3).
3. Dismantle the head lamp (P4) and then the head lamp housing (P5).
4. Mount the supplied holding plates to the motorbike using the M6x10mm screws and the washers and tighten the screws (P5).
5. Now assemble the head lamp housing to the motorbike and tighten the attachment screws. Connect the head lamp to the cable harness and mount it to the head lamp housing. Adjust the head lamp to the distance measured before (P6).
Important! Do not adjust the head lamp too high – other road users might be blinded.
6. Now remount the chromium lamp ring to the head lamp.
7. Insert the M5x20mm lens head screws including the plastic washers and the 3mm distance sleeves in the MRA windshield (P7).
8. Mount the MRA windshield to the motorbike and tighten the screws (P8).
9. Finally check the light system for proper function.

After installation, check that all of the screws are tight; tighten them up if necessary. Repeat this at regular intervals. Clean the screen with water, neutral soap and a sponge. Do not use solvents, alcohol or spirits to clean the screen as they will damage it.

F

INSTRUCTIONS DE MONTAGE Kawasaki Z900RS 2018-

Merci d'avoir acheté un pare-brise MRA.

Veillez lire attentivement ces instructions de montage et vérifier la liste des pièces. Nous vous recommandons de confier le montage à un revendeur spécialisé.

Nombre	Article	Modèle.	Outils nécessaires
1	Pare-brise	---	Clé Allen 3 mm, 4 mm Clé à douille, 12 mm Clé plate, 12 mm Tournevis cruciforme
1	Supports, 1 paire	11323	
4	Écrous en caoutchouc M5	10629	
4	Rondelles en plastique, 12x5x0.5 mm	10635	
4	Vis à tête bombée M5x20 mm	10673	
4	Douilles d'écartement 3 mm	10872	
4	Joints toriques 4,5x1,5	10992	
4	Vis à tête cylindrique bombée, M6 x 10 mm	11291	
4	Rondelles, 13 x6 x 0,5 mm	10669	

Montage de la vitre sur la moto:

1. Posez la moto sur une surface plane.
2. Retirez l'anneau chromé de lampe (P1 + P2).
Important ! Avant le démontage de l'unité de lampe, mesurez le niveau du réglage en hauteur du phare afin qu'il soit de nouveau à la hauteur correcte après le montage (P3).
3. Démontez le phare (P4) et puis le boîtier du phare (P5).
4. Montez les plaques de fixation fournies sur la moto à l'aide des vis M6x10mm et les rondelles et serrez les vis (P5).
5. Montez à présent le boîtier du phare sur la moto et serrez les vis de fixation. Remettez maintenant le phare dans le faisceau de câbles et replacez-le dans le boîtier du phare. Réglez le phare de nouveau sur la distance mesurée préalablement (P6). **Important!** Évitez de régler le phare trop haut – il peut aveugler les autres usagers de la route.
6. Remontez maintenant l'anneau chromé de lampe sur le phare.
7. Placez les vis à tête bombée M5x20mm avec les rondelles en plastique et les entretoises de 3mm sur le pare-brise (P7).
8. Montez le pare-brise sur la moto et serrez les vis (P8).
9. Pour terminer, contrôlez le fonctionnement du système d'éclairage.

Après le montage et ensuite, à des intervalles réguliers, vérifiez si toutes les vis sont bien serrées. Si nécessaire, les resserrer. Nettoyez le pare-brise à l'aide d'une éponge, de l'eau et du savon neutre. Ne jamais utiliser du solvant, de l'alcool ou l'essence, car ces produits risqueraient d'endommager le pare-brise.

MRA-Klement GmbH Siemensstr. 6 D-79331 Teningen Tel.: +49 7663 93890 Email: info@mra.de

Grazie per aver acquistato un cupolino MRA.

*Si prega di leggere attentamente la guida prima del montaggio e di verificare la distinta pezzi.
 Consigliamo di rivolgersi a un rivenditore autorizzato per il montaggio.*

Numero	Articolo	Modello	strumenti richiesti
1	parabrezza MRA	---	Chiavi per viti ad esagono
1	supporto, 1 paio	11323	3 mm, 4 mm
4	dadi in gomma M5	10629	Chiave a tubo 12mm
4	vetro sintetico, 12x5x0,5 mm	10635	Chiave inglese 12 mm
4	vite a testa lenticolare M5x20 mm	10673	Cacciavite a croce
4	bussole distanziali 3 mm	10872	
4	o-ring 4,5x1,5	10992	
4	viti flangiate a testa lenticolare M6x10 mm	11291	
4	rondelle 13x6x0,5 mm	10669	

Montaggio del cupolino sulla moto:

1. Sistemare la moto su una superficie piana.
2. Rimuovere l'anello cromato per fari (P1 + P2).
Importante! Prima di smontare le luci, misurare la dimensione per la regolazione dell'altezza del faro
 affinché dopo il montaggio il faro sia posizionato nuovamente alla stessa altezza (P3).
3. Smontare il faro (P4) e successivamente l'alloggiamento dei fari (P5).
4. Montare i lamierati di sostegno compresi nella fornitura sulla moto con le viti M6x10 mm e le rondelle e serrare le viti (P5).
5. Rimontare ora l'alloggiamento dei fari sulla moto e serrare le viti di fissaggio. Ricollegare ora il faro al fascio di cablaggio e rimontare quest'ultimo sull'alloggiamento dei fari. Impostare il faro alla distanza precedentemente misurata (P6).
Importante! Il faro non deve essere impostato troppo in alto – altrimenti gli altri conducenti possono essere abbagliati.
6. Rimontare ora l'anello cromato per fari al faro.
7. Inserire le viti a testa lenticolare M5x20 mm con le rondelle in plastica e i distanziatori da 3 mm al parabrezza MRA (P7).
8. Montare il parabrezza MRA alla moto e serrare le viti (P8).
9. Infine verificare il funzionamento dell'impianto d'illuminazione.

Dopo il montaggio e, successivamente, a intervalli regolari controllare che tutte le viti siano in sede ed eventualmente serrarle. Pulire il cupolino con una spugna, acqua e un sapone neutro. Solventi, alcol e benzina lo danneggiano.

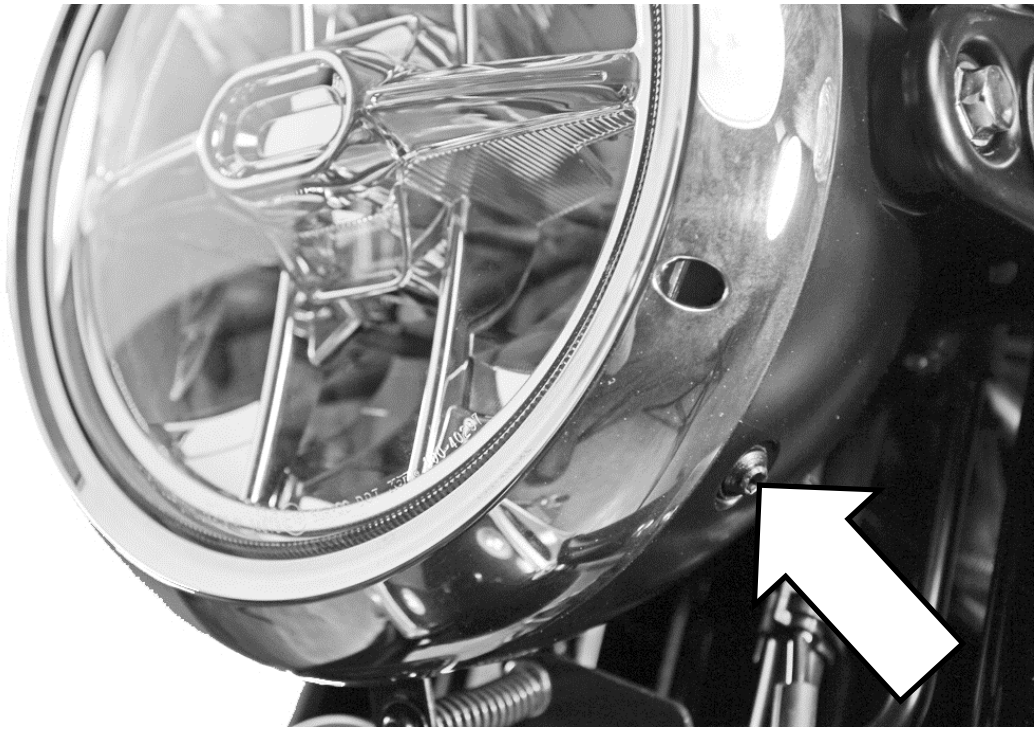
Gracias por la compra de un parabrisas MRA.
Antes de proceder al montaje, lea este manual y compruebe la lista de piezas. Recomendamos el montaje a través de un comercio especializado.

Número	Artículo	Modelo	Herramientas necesarias
1	Pantalla	---	Llave Allen 3mm, 4mm
1	Soportes, 1 par	11323	Llave de tubo 12mm
4	Tuercas de goma M5	10629	Llave de boca 12mm
4	Arandela de plástico, 12x5x0,5mm	10635	Destornillador de estrella
4	Tornillos alomados, M5x20mm	10673	
4	Casquillos distanciadores 3mm	10872	
4	Juntas tóricas, 4,5x1,5	10992	
4	Tornillos alomados de cabeza plana, M6x10 mm	11291	
4	Arandelas 13x6x0,5mm	10669	

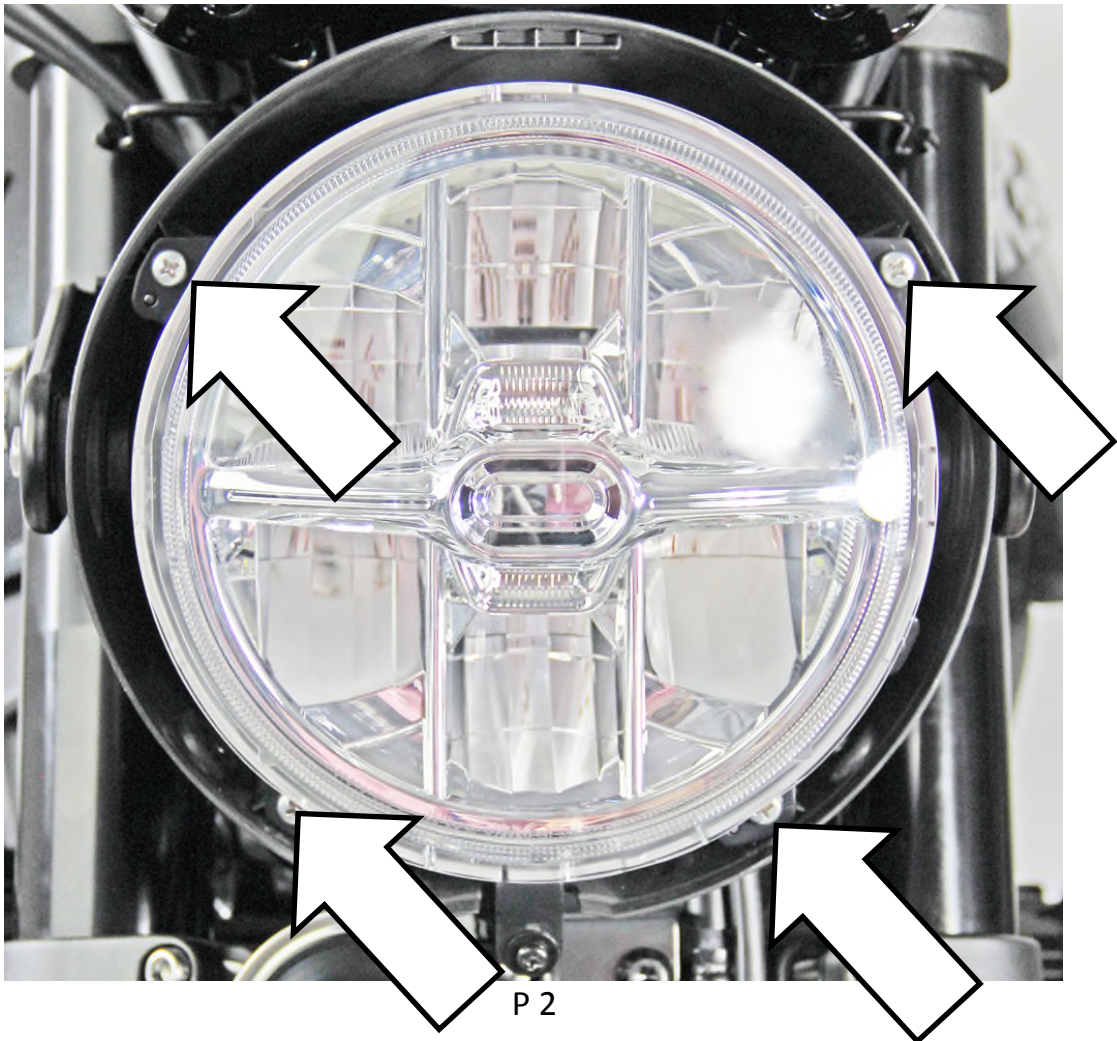
Montaje del parabrisas en la motocicleta:

1. Posicione la motocicleta sobre una superficie plana.
2. Retire el anillo de la lámpara de cromo (P1 + P2).
¡Importante! Antes de desmontar la unidad de la lámpara, mida las dimensiones para el ajuste de la altura del faro, para que el faro vuelva a estar a la altura adecuada después del montaje (P3).
3. Desmonte el faro (P4) y, a continuación, la carcasa del faro (P5).
4. Monte las chapas de sujeción suministradas con los tornillos M6x10mm y las arandelas a la motocicleta, y apriete los tornillos (P5).
5. Ahora, vuelva a montar la carcasa del faro a la motocicleta y apriete los tornillos de fijación. Vuelva a insertar ahora el faro en el mazo de cables y móntelo de nuevo en la carcasa del faro. Coloque de nuevo el faro a la distancia medida anteriormente (P6).
¡Importante! El faro no debe ajustarse demasiado alto; de lo contrario, puede deslumbrar a otras personas al circular.
6. Vuelva a montar ahora el anillo de la lámpara de cromo al faro.
7. Inserte los tornillos de cabeza alomada M5x20 en el disco MRA con las arandelas de plástico y las piezas distanciadoras de 3 mm (P7).
8. Monte el disco MRA a la motocicleta y apriete los tornillos (P8).
9. Para finalizar, pruebe el funcionamiento de la instalación de iluminación.

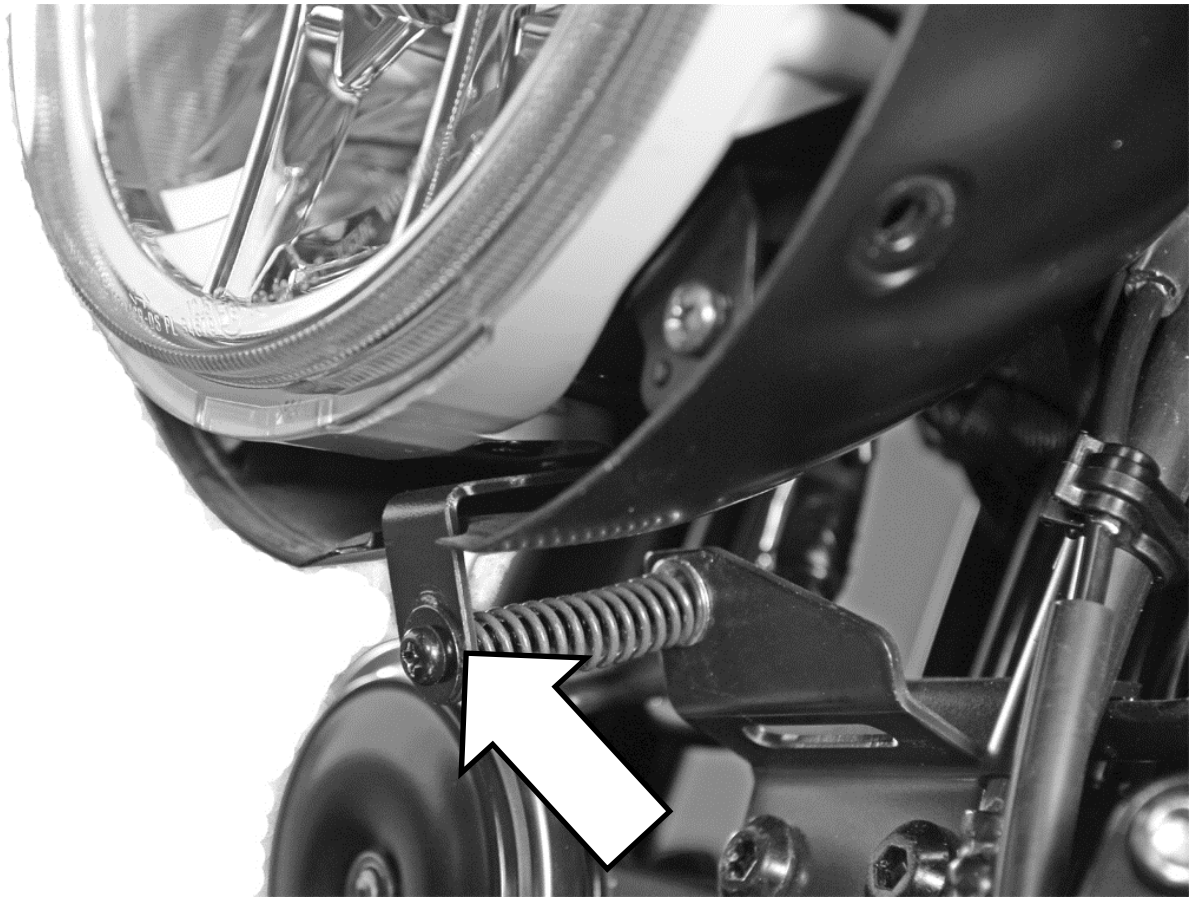
Después del montaje, y más adelante a intervalos regulares, comprobar que todos los tornillos están bien colocados y dado el caso volver a apretarlos. Limpiar el cristal del parabrisas con una esponja, agua y jabón neutro. Los disolventes, el alcohol y la gasolina dañan el cristal.



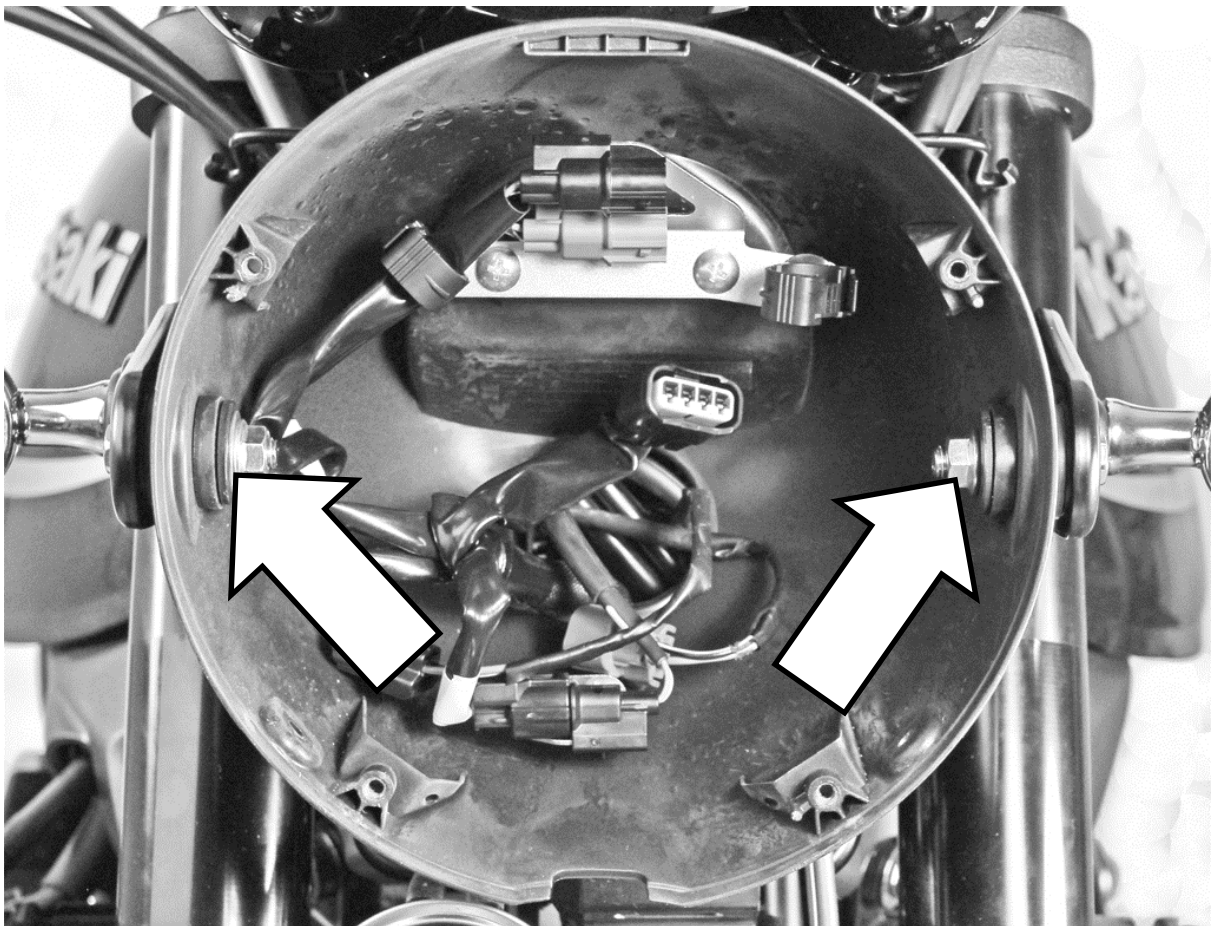
P 1



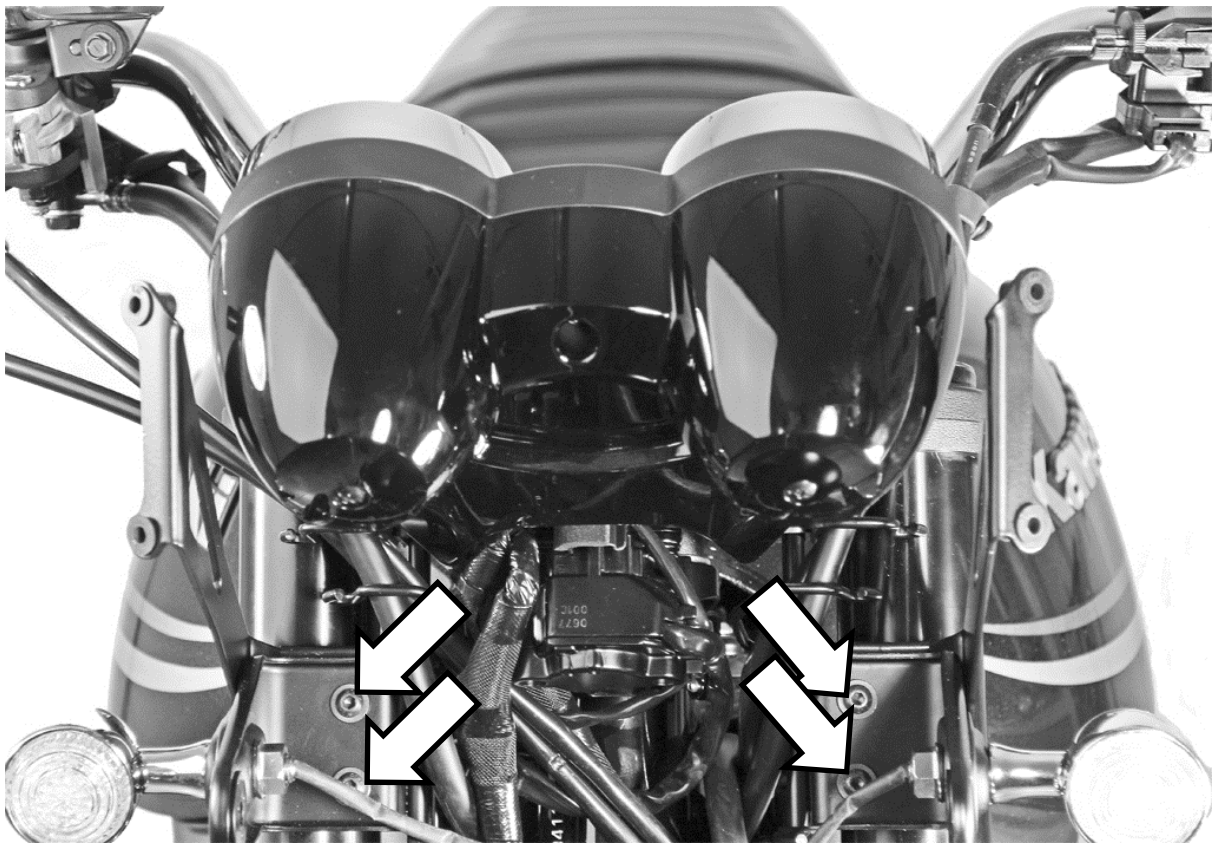
P 2



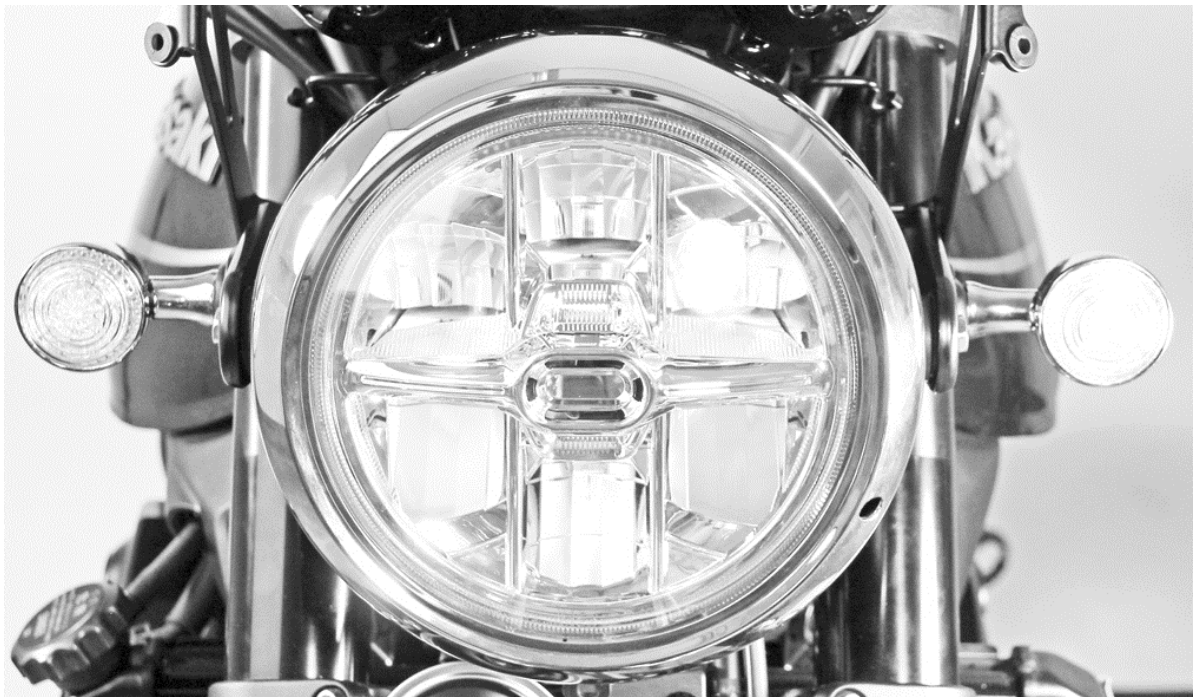
P 3



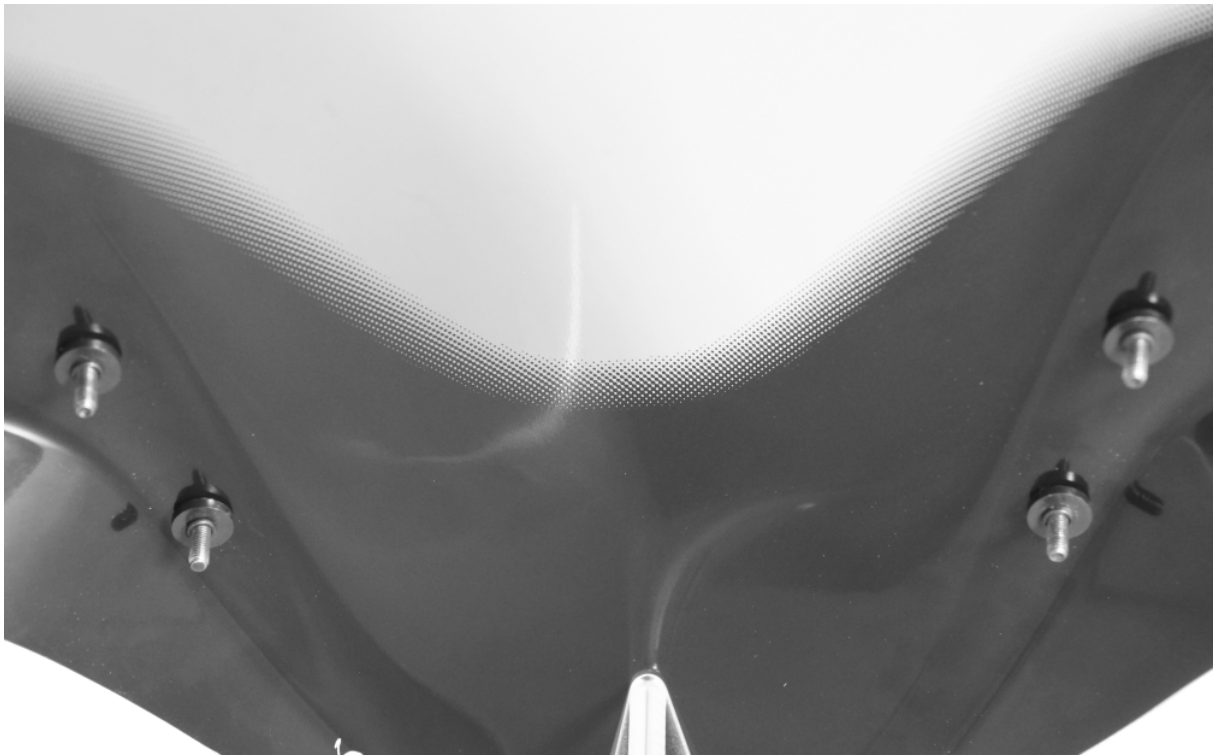
P 4



P 5



P 6



P 7

